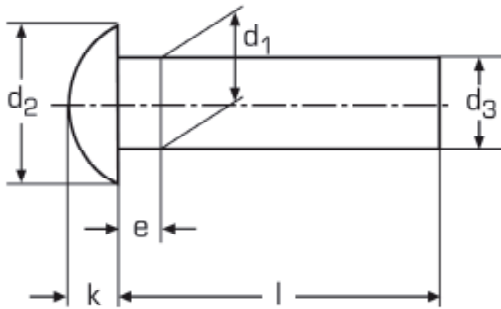


DIN 660 (ISO 1051)

Halbrundniete



d ₁	1,6	2	2,5	3	4	5	6	8
d ₂	2,8	3,5	4,4	5,2	7	8,8	10,5	14
d ₃ min.	1,52	1,87	2,37	2,87	3,87	4,82	5,82	7,76
e max.	0,8	1	1,25	1,5	2	2,5	3	4
k	1	1,2	1,5	1,8	2,4	3	3,6	4,8
l								
2								
3								
4								
5								
6								
8								
10								
12								
16								
20								
25								
30								
35								
40								
45								
50								
60								